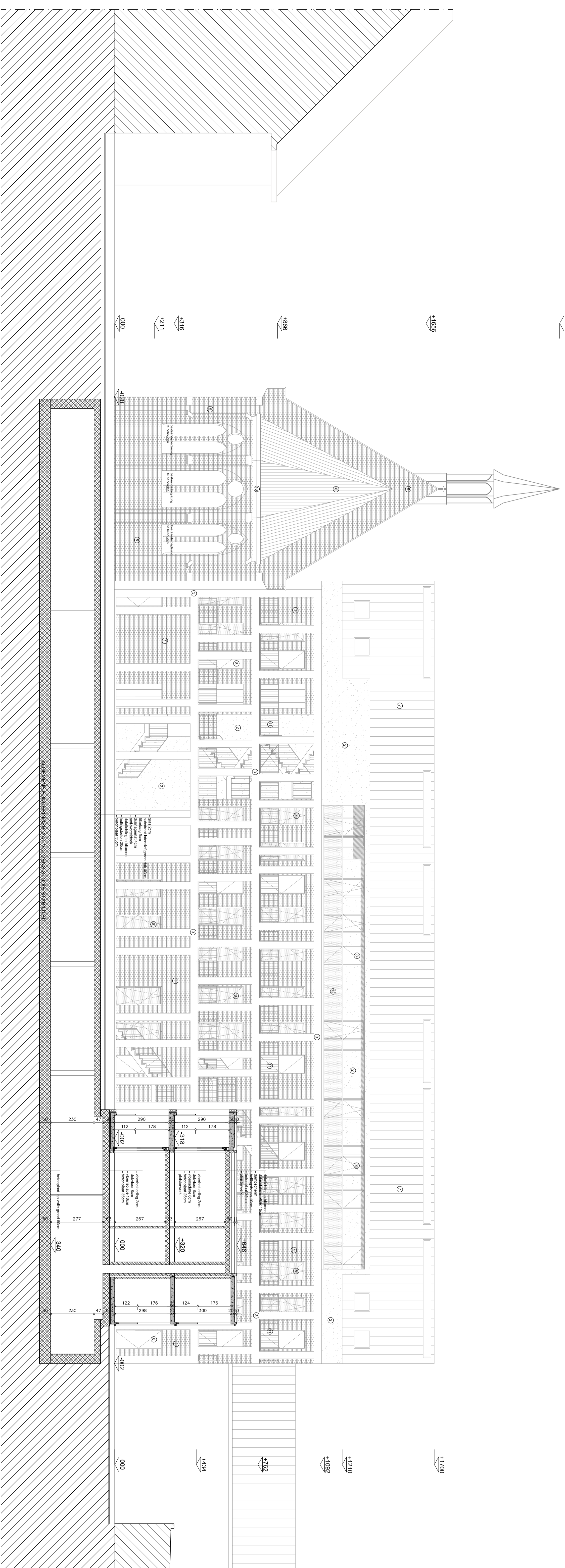
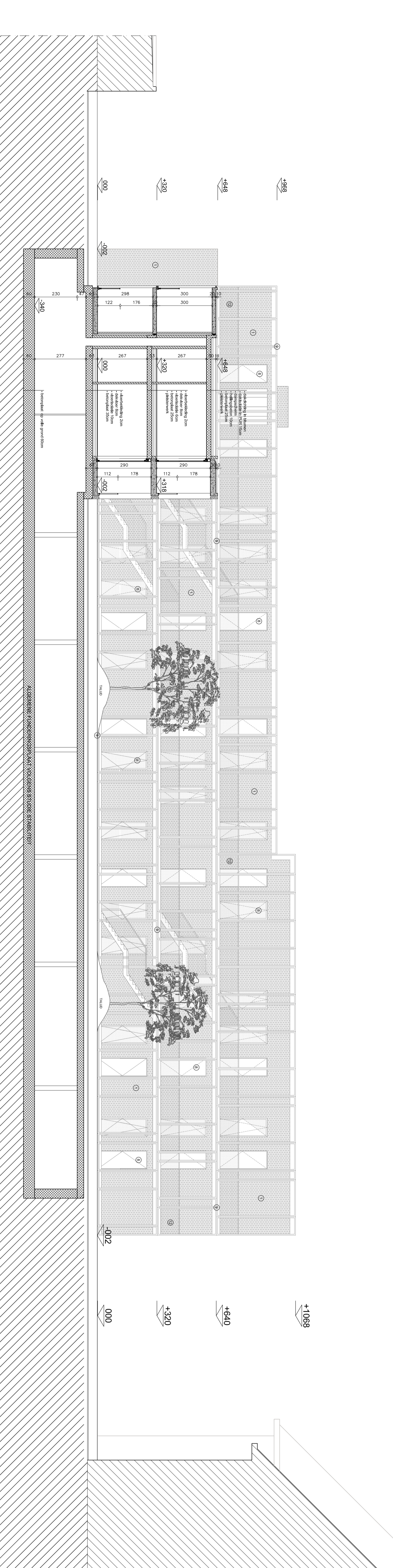


Doorstreede A-A
1 / 100



Doorstreede B-B
1 / 100



Doorstreede C-C
1 / 100

LEGENDE: ALGEMEEN



000 niveau van afgevoerd grondvlak

MATERIAALAAFDUIDINGEN

- gipsplaat betrukken
- zandbeton - gewapeld
- gewapeld beton zand
- metselwerk f15 scheidewand
- metselwerk f15 wandbetonnen
- metselwerk f15 buitenmuren
- isolatie

LEGENDE - MATERIALEN

- beton - niet gewapeld
- aluminium gevelbekleding - zwart
- zandbeton - wit
- glad stalenwerk - wit
- baksteen - donkerrood
- dubbelwandig in sandwichsteen - zwart
- dubbelwandig in gfb - zwart
- aluminium isolatieplaat - zwart
- isolatie isolatieplaat - wit
- isolatie isolatieplaat - wit
- aluminium isolatieplaat - zwart
- isolatie isolatieplaat - wit
- isolatie isolatieplaat - wit
- isolatie isolatieplaat - wit
- isolatie isolatieplaat - wit
- isolatie isolatieplaat - wit
- isolatie isolatieplaat - wit
- isolatie isolatieplaat - wit
- isolatie isolatieplaat - wit
- isolatie isolatieplaat - wit

Sloop van bestaande schooldouwen en nieuwbouw van 40 assistentieverhuizingen,
multifunctionele ruimten en een ondergrondse parkeerplaats voor 50 voertuigen

Doc. No 9660 OOSTERBEEK

9302 WONDCELEN

SCHRIJVEN

DEURS NV

Industrieweg 141

ARCHITECT

ARSIS ARCHITECTURA

5901 GENI (Sint-Denis-Westmunt)

T + 32 2 244 80 22

info@arsisarchitectuur.nl

www.arsisarchitectuur.nl

ARSIS ARCHITECTEN

STEDENBOUWKUNDE VERGUNNINGSAANVRAAG

DOORSNEDEN

Nieuwe basisschool

1100

3100

814

0810