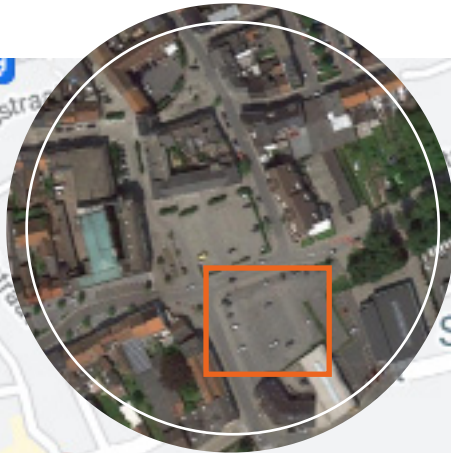
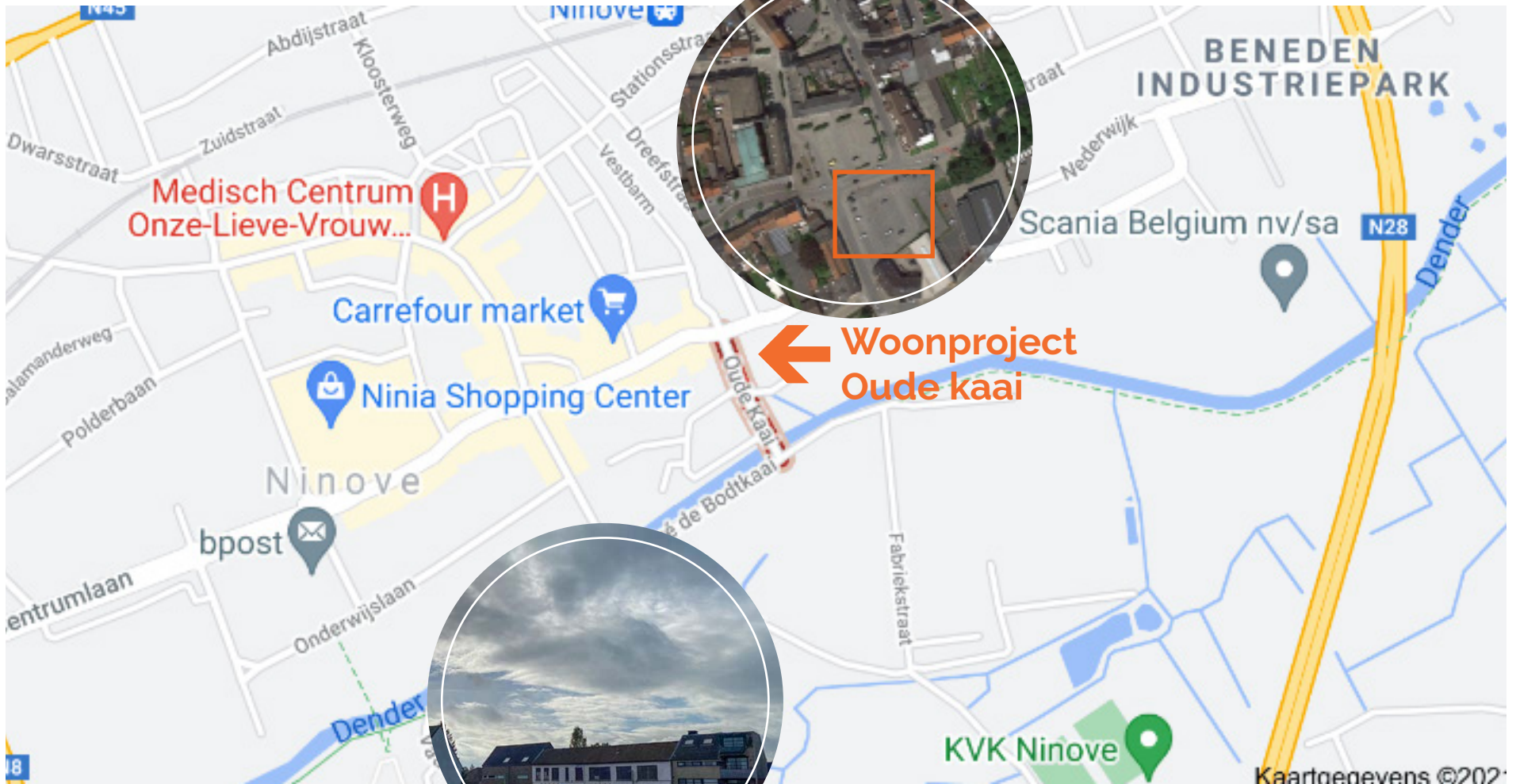


Betaalbaar en duurzaam wonen  
in het centrum van Ninove





# Algemene informatie

## Situering project



Dit nieuwe woonproject situeert zich op de hoek van de Oude Kaai met de Graanmarkt.



Zicht vanop de Graanmarkt op het bouwterrein, dat momenteel dienst doet als parking, en het appartementsgebouw waar tegenaan zal gebouwd worden.



p. 2

## Betaalbare en duurzame appartementen



Het project zal bestaan uit 2 bouwvolumes met appartementen, een ondergrondse parkeergarage en een binnenplein.

15 appartementen zullen worden verhuurd  
13 zullen te koop komen.

Ontwerp: Architectenbureau Studio72  
Bouwheer: SHM Denderstreek



Zicht op het groene binnenplein



# Omschrijving van het project

## Betaalbaar en duurzaam wonen in het centrum van Ninove



Architectenbureau Studio72 ontwierp twee bouwvolumes die zich zullen situeren rond een groen binnenplein.

Het binnenplein wordt visueel en functioneel sterk verbonden met het woongebeuren, waardoor er sociale interactie en controle ontstaat.



## Appartement te koop - te huur met zicht op groene binnentuin

Er komt een mix van betaalbare, kwaliteitsvolle huur- en koopappartementen. Binnen het project worden ook 34 ondergrondse parkeerplaatsen voorzien net zoals de nodige fiets- en bromfietsstallingen en private bergingen.

Het ontwerp zorgt voor maximale privacy. Er is ook veel belang gehecht aan maximale zon- en lichtinval.

De terrassen van de appartementen zullen voornamelijk uitkijken op het binnenplein dat zuidelijk georiënteerd is.

Het groene binnenplein is hoofdzakelijk bedoeld als gemeenschappelijk tuin voor de bewoners maar zal ook publiek toegankelijk blijven.

## Bouwvolume 1 - 15 appartementen



Dit gebouw situeert zich aan de Graanmarkt en is noord-zuid georiënteerd. De leefruimten en terrassen van deze 15 huurappartementen zullen zich daarom aan de achterkant van het gebouw situeren.

Het gebouw zal in overeenstemming met de omliggende bebouwing bestaan uit 3 bouwlagen met een vierde terugspringende bouwlaag.

De inkom van deze appartementen bevindt zich aan de Graanmarkt maar zal ook toegankelijk zijn via het binnenplein.

Vooraanzicht Graanmarkt



Vooraanzicht Hoek Graanmarkt/Oude Kaai



## Bouwvolume 2 - 13 appartementen



Dit gebouw is gelegen aan de Oude Kaai, waar eveneens een rechtstreekse toegang is naar de binnentuin. Ook de ingang van de 13 koopappartementen situeert zich langs de Oude Kaai.

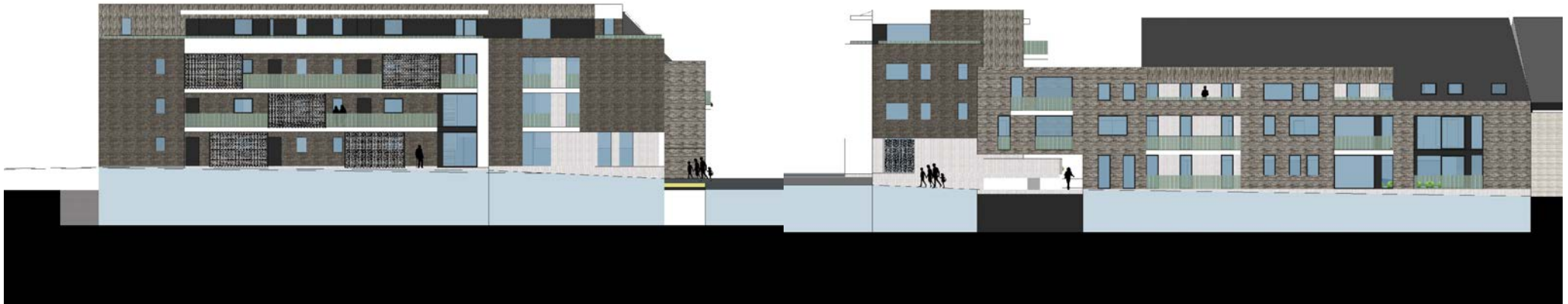
Dit bouwvolume is oost-west georiënteerd en krijgt terrassen aan de voorkant van het gebouw, op het westen, met uitzondering van de twee gelijkvloerse appartementen die een terras met zicht op de binnentuin krijgen.

De inrit van de ondergrondse parkeergarage komt eveneens uit in de Oude Kaai.



Voorraanzicht bouwvolume Graanmarkt

Voorraanzicht bouwvolume Oude Kaai



Achteraanzicht bouwvolume Graanmarkt

Achteraanzicht bouwvolume Oude Kaai



Naarmate de start van de werken dichterbij komt zal u de informatie over dit project ook kunnen terugvinden op onze website

[www.shm-denderstreek.be /in-de-toekomst/](http://www.shm-denderstreek.be /in-de-toekomst/)



Blijf op de hoogte!

VOLG ONS:



*Alle informatie in deze brochure is onder voorbehoud van aanpassingen.*

Sociale HuisvestingsMaatschappij  
Heilig Hartlaan 54  
9300 Aalst  
communicatie@shmdenderstreek.be  
www.shm-denderstreek.be

